

BRÄCKE

DAS KNOWHOW DER SIEBDRUCK-PARTNER

EFFEKTFARBEN UND IHRE UNBEGRENZTEN MÖGLICHKEITEN

„Effektive“ Kundenlösungen

NEUENTWICKELTE SBQ-KOPIERSCHICHT POLYCOL® S-HR

K-MESSE DÜSSELDORF

Businessplattform der gesamten Kunststoff- und Kautschukbranche

Gebündeltes Knowhow

SIEBDRUCKPARTNER

Individueller Service



SEFAR



SEFAR APP FÜR SMARTPHONES

DER PRODUCTFINDER FÜR SIEBDRUCKGEWEBE

Sefar App für Smartphones

DER PRODUCTFINDER FÜR SIEBDRUCKGEWEBE

Das Business Segment Siebdruck der Sefar AG hat in Zusammenarbeit mit dem internen Webdesign und einem externen Partner eine App für Android und Apple Smartphones realisiert.

Diese App bezweckt, den Siebdruckanwender bei der Auswahl des optimalen Siebdruckgewebes zu unterstützen. Sie soll insbesondere für die junge Generation von Siebdruckerinnen und Siebdruckern von Nutzen sein, welche ohne Fachausbildung in der Branche arbeiten, und bietet auch Außendienstmitarbeitern unserer Handelspartner wertvolle Hinweise zur optimalen Beratung der Gewebewahl.

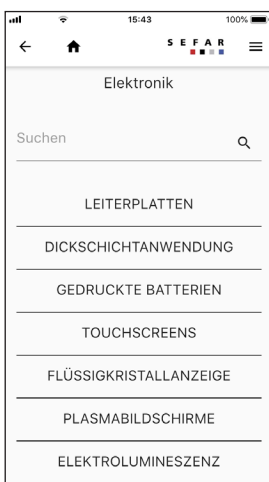
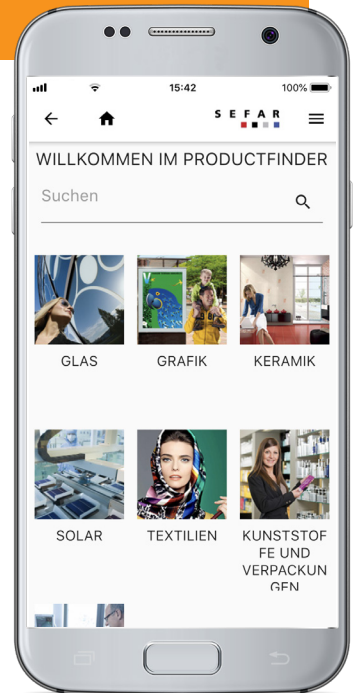
Die App ist auf der ersten Ebene grob nach Industrien gegliedert, in welchen Siebdruck eingesetzt wird. Die zweite Ebene unterteilt die wesentlichen Produktgruppen einer Industrie, die dritte Ebene beschreibt die Druckaufgabe und die vierte Ebene das für die Druckaufgabe vorgesehene Farbsystem. Nachdem die Auswahl auf sämtlichen 4 Ebenen getroffen ist, wird nach Priorität gegliedert die Produktgruppe in einer Auswahl an geeigneten Gewebetypen ausgegeben. Wenn nun einer der vorgeschlagenen Gewebetypen angewählt wird, erscheinen die anwendungsrelevanten Gewebespezifikationen.

Über ein «Slideout Sidebar Menü» bietet die App zusätzliche Informationen wie ein Sefar Kurzportrait, eine kurze Beschreibung der behandelten Industrien, der Gewebelinien, des Zubehörsortiments und die Kontaktadressen unserer Niederlassungen. Falls mehr Informationen über eine bestimmte Gewebelinie oder ein Zubehörteil gewünscht sind, besteht ein Link, welcher direkt die angefragte Gewebelinie oder das Zubehörteil auf unserer Homepage aufruft.

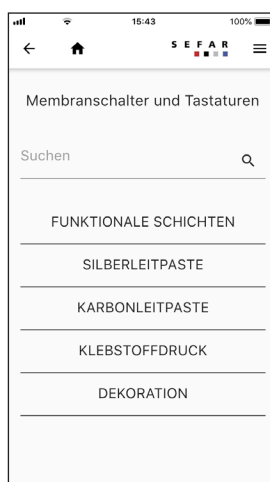
Wir freuen uns über viele Nutzer!

www.sefar.com

» Sie sind interessiert an dem Productfinder für Siebdruckgewebe? Dann laden Sie sich die App kostenfrei unter dem Namen „Sefar Mesh App“ über den App- oder Play Store herunter.«



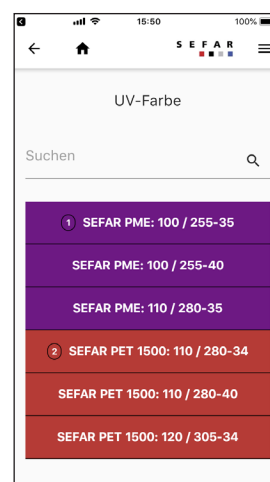
*Ebene 1
Industrien*



*Ebene 2
Produktgruppen*



*Ebene 3
Druckaufgaben*



*Ebene 4
Geeignete Gewebetypen*



*Ebene 5
Gewebespezifikationen*

EFFEKTFARBEN UND IHRE UNBEGRENZTEN MÖGLICHKEITEN

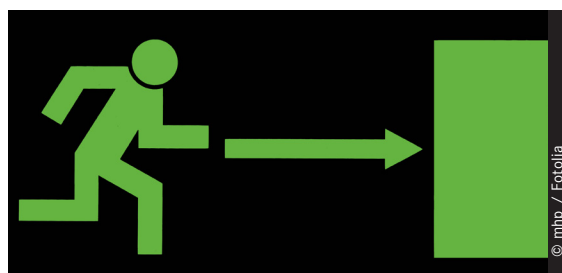
Effektdrucke und Druckveredelungen beeindrucken Kunden durch ihre überraschende Optik, faszinierende Haptik oder eine „persönliche Duftnote“. Mit diesem Mehrwert für Druckprodukte lassen sich vielversprechende Marktchancen eröffnen und neue Geschäftsfelder erschließen.

Da insbesondere Farben einen enorm großen Einfluss auf unser Leben haben, ist es kein Wunder, dass Brillanz und speziell bedruckte Oberflächen faszinieren und bei uns Emotionen auslösen. Deshalb kann z. B. Werbung unmöglich auf Effekte verzichten.

Aufgrund der präzisen Schichtstärkensteuerung und der verschiedenen Einstellungen der Druckparameter (Farbrheologie, Gewebe, Rakel etc.) gibt es kein besseres Druckverfahren als den Siebdruck, um Effektfarben und funktionelle Farben (z.B. leitende Farben, reflektierende Farben, etc.) umzusetzen.

Marabu bietet eine ganze Reihe an verschiedenen Sonder- und Effektfarben an, die in vielen Anwendungsmöglichkeiten ihren Einsatz finden:

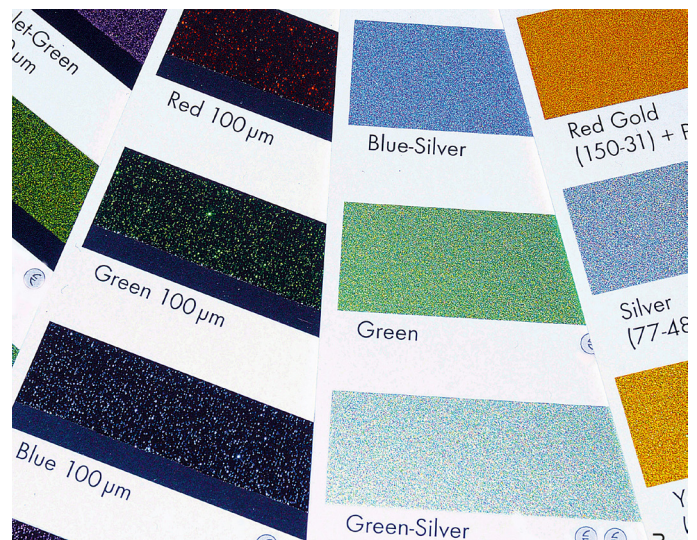
- Mattlacke in verschiedenen Mattgraden und Feinheiten.
- Lasuren in verschiedenen Farben: Verwendet werden Lasurfarben auf transparentem Material zur Herstellung von bunten Klarfolien. Oder auf Silberfolie, wodurch sich verschiedene Metallicfarbtöne herstellen lassen. Es können hochglänzende und sehr brillante Gold- und Kupferfarbtöne entstehen bis hin zu verschiedenen Metallicblau, -rot, -grün Nuancen.
- Fluoreszierende Farben – Tagesleuchtfarben bzw. Neonfarben (Gelb, Orange, Rot, Pink, Grün).
- Lumineszierende Lacke – transparente Lacke, die unter UV Licht leuchten (Blau, Gelb).
- Phosphoreszenzfarbe, auch Nachleuchtfarbe genannt. Hier spricht man von Farbe, die nach optischer Anregung im Dunklen nachleuchtet („glow in the dark“- Effekt).



- Thermochromatische Farbe, das heißt Farben, die ab einer bestimmten Temperatur verschwinden.
- Metallic Gold in verschiedenen Korngrößen zwischen 5 µm und 60 µm. Es werden Metallicbronzen mit

Buntpigmenten verarbeitet. Die unterschiedlich großen Bronzeteilchen geben eine haptische Oberfläche.

- Metallic Silber in verschiedenen Korngrößen zwischen 5 µm und 60 µm. Die unterschiedlich großen Bronzeteilchen geben eine haptische Oberfläche.



- Pearl Lacke in verschiedenen Farben und Teilchengrößen.
- Flip Flop Lack, je nach Blickwinkel des Betrachters wechselt die Farbe.
- 3D-Effekte wie z. B. Braille Lacke für Blindenschrift.
- Spiegelsilber für einen Spiegeleffekt.
- Beschriftbare Farben – Schultafelfarben, Farben für Unterschriftenfelder, laserbeschriftbare Farben.

Weitere Informationen zu Marabu Effektfarben finden Sie unter www.marabu-druckfarben.de.



- Metallic Gold in verschiedenen Korngrößen zwischen 5 µm und 60 µm. Es werden Metallicbronzen mit

POLYCOL® S-HR

NEUENTWICKELTE SBQ-KOPIERSCHICHT

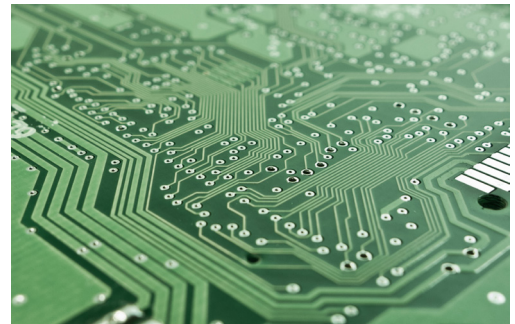
Die POLYCOL® S-HR von Kissel + Wolf ist eine lösemittelbeständige, einkomponentige SBQ-Emulsion, welche sowohl mit CTS-Belichtungsanlagen als auch konventionell effizient zu belichten ist.

Grundsätzlich neigen SBQ-Emulsionen aufgrund ihrer hohen Reaktivität dazu, die auftretenden Reflektionen im Belichtungsprozess weniger gut zu absorbieren. Dies kann sich sowohl auf die Kantenschärfe als auch auf das Auflösungsvermögen nachteilig auswirken. Die neu entwickelte POLYCOL® S-HR hebt sich von diesen konventionellen SBQ-Emulsionen dahingehend ab, dass sie ein hervorragendes Auflösungsvermögen aufzeigt, welches hochwertigen zweikomponentigen Diazo-Emulsionen in nichts nachsteht. Somit schafft sie es, die gegensätzlichen Eigenschaften guter Auflösung und gleichzeitig ausreichender Belichtungsreaktivität gut zu kombinieren.

Des Weiteren besteht die Möglichkeit, die Kopierschicht zusätzlich mit Diazo Nr. 14 zu sensibilisieren. Dadurch erwirbt sie eine noch definiertere Kantenschärfe, höhere Auflösung und kann auch im Hinblick auf Auflagenbeständigkeit weiter optimiert werden.

Man erhält dadurch eine reaktivere Alternative zur AZOCOL® PolyPlus S – eine der erfolgreichsten bzw. am weitesten verbreiteten Kopierschichten der Firma Kissel + Wolf, die insbesondere bei konventioneller Belichtung hervorragende Ergebnisse erreicht. Durch die Neuentwicklung POLYCOL® S-HR kann nun diese hohe Qualität auch auf CTS Anlagen erreicht werden.

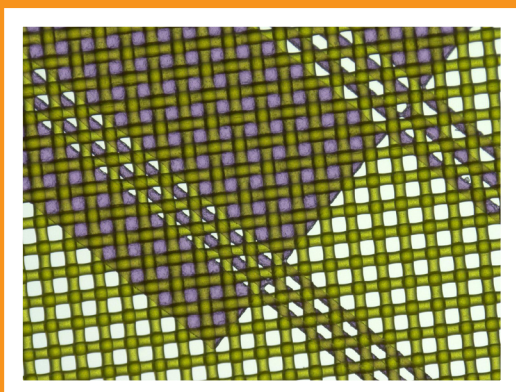
Die neuentwickelte SBQ-Kopierschicht zielt auf Anwendungsfelder im technischen High-End-Segment, im Bereich von industriellen grafischen Applikationen sowie in der Glasindustrie ab.



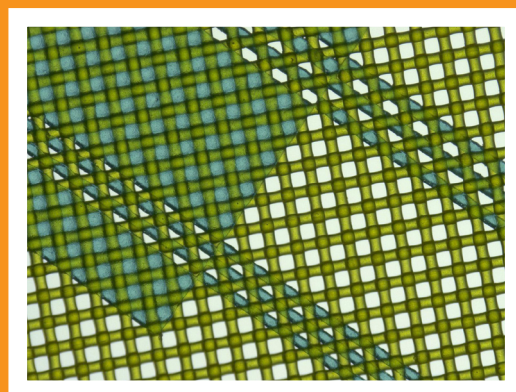
www.kiwo.de

Produktvorteile

- **Hohe Auflösung und gute Kantenschärfe ähnlich einer Dual-Cure**
- **Belichtung auf CTS Anlagen**
- **Zum Optimieren von Kantenschärfe / Auflösung zusätzliche Sensibilisierung mit Diazo möglich**



AZOCOL® PolyPlus S



POLYCOL® S-HR; zusätzlich mit Diazo Nr. 14 sensibilisiert



Patrick Brunner

Portrait eines Produktmanagers

Herr Brunner, Sie sind Produktmanager für Siebdruckgewebe bei der Sefar AG. Können Sie uns in wenigen Worten beschreiben, was die Aufgaben eines Produktmanagers im Hause Sefar sind?

Die Bereitstellung eines marktgerechten Gewebesortimentes für den globalen Siebdruckmarkt beinhaltet eine Vielzahl von Aufgaben. Der Produktmanager dient hier als Scharnier zwischen Markt und den internen Stellen.

Woher wissen Sie, was marktgerecht ist? Wie wird bei Sefar ein neues Produkt eingeführt?

Um ein Produkt auf dem Markt erfolgreich einzuführen, müssen zuerst die Marktbedürfnisse bekannt sein. Als Bestandteil einer Marktanalyse müssen Fragen wie: was, wann, wieviel, wer, wo, die Qualität und der Preis in Erfahrung gebracht werden. Die Informationsbeschaffung läuft über die unterschiedlichsten Kanäle, viel lässt sich über die

eigene Verkaufsorganisation, die eigenen Kunden und Mitlieferanten in Erfahrung bringen. Messen und Seminare oder spontane Anfragen bei Instituten, Entwicklungs- und Forschungsabteilungen sind weitere unerlässliche Quellen. Oft müssen Informationen aber auch über Internetrecherche oder über die Suche verfügbarer Statistiken beschafft werden.

Und wie ist der weitere Ablauf?

Nach der Marktabklärung beginnt die Arbeit mit den internen Stellen. Sobald das Marktbedürfnis bekannt ist, muss die Machbarkeit geklärt werden. Wird diese als gegeben beurteilt, startet die Umsetzung, welche vom Produktmanager initiiert und bis zur Markteinführung geleitet oder zumindest begleitet wird. Je nach Art des Projektes müssen auch externe Stellen einbezogen werden. Hauptaufgabe des Produktmanagers sind hier das Festlegen der Produktspezifikationen in Zusammenarbeit mit Vertrieb, Produktion, Qualitätsmanagement und Logistik. Auch die rechtzeitige und qualifizierte Information aller betroffenen Stellen und die Lancierung aller nötigen Marketingmaßnahmen wie Dokumentationen, Fachartikel,

Werbung, Messen, Schulungen, Kundenbesuche und andere Verkaufsfördernde Maßnahmen gehören zu den Aufgaben eines Produktmanagers.

In Ihrem Fokus liegt also die Entwicklung von neuen Produkten?

Nein, nicht nur. Neben der Entwicklung von neuen Produkten zählen auch die permanente Sortimentspflege, das Productcontrolling und die Beurteilung von Anfragen für kleinere Abweichungen von Standardprodukten zu meinem Tätigkeitsfeld.

Das hört sich alles sehr interessant und vielfältig an, stimmen Sie dem zu?

Absolut. Die Tätigkeit als Produktmanager ist für mich eine äußerst spannende Aufgabe, denn mir ist die strategische Verantwortung für den Siebdruck bewusst und die Koordination von Schnittstellen verlangt auch hin und wieder Fingerspitzengefühl.

Herr Brunner, wir danken für das Gespräch.

Bleiben Sie auf dem Laufenden

NEWSLETTER DER SIEBDRUCK-PARTNER

Neben einer Vielzahl von Aus- und Weiterbildungs-Seminaren, Workshops zu aktuellen Themen, dem Siebdruck-Partner-Katalog, der Homepage und vielem mehr, bieten die Siebdruck-Partner auch einen per Mail versendeten Newsletter an. In diesem senden wir Ihnen speziell für Ihre Branchenaufgaben wichtige Fachinformationen über

praktische Anwendungsbeispiele, aktuelle Produkte und interessante Seminare und Veranstaltungen zu.

Noch nicht angemeldet? Kein Problem! Über einen Link in der Fußzeile auf www.siebdruck-partner.de können Sie sich schnell und einfach registrieren.

K-MESSE IN DÜSSELDORF



Die K-Messe öffnet vom 16. bis 23. Oktober 2019 wieder ihre Tore. Über 3.000 Aussteller aus mehr als 60 Ländern stellen sich den aktuellen Herausforderungen und zeigen die neuesten Entwicklungen und wegweisende Innovationen der Kunststoff- und Kautschukindustrie. Insgesamt werden über 200.000 Fachbesucher aus aller Welt in der Rheinmetropole erwartet. Weitere Informationen finden Sie unter: www.k-online.de

Marabu: Halle 4 C63-04

Der Marabu Stand in Halle 4 C63-04 liefert Farblösungen im Sieb-, Digital- und Tampondruck, bei denen die Sicherheit der Anwender und Verbraucher im Vordergrund steht. Dazu gehören migrationsarme Sieb- und Digitaldruckfarben für Lebensmittelverpackungen, wasserbasierte Tampon- und Digitaldruckfarben für die Bedruckung von Spielzeug, UV-LED-härtende Farben und smarte Lösungen für die Automobilbranche.

Sefar: Halle 4 C63-02

Kunststoff ist allgegenwärtig – in grenzenloser Formenvielfalt. Entsprechend verändert sich die Branche laufend und ist ausgesprochen kompetitiv. Das bedeutet auch für die Siebdruckschablone immer wieder neue Herausforderungen. Die Sefar-Siebdruckgewebe sorgen für extrem leuchtende, dauerhafte Farben und Effekte und damit für Produkte und Botschaften, die sich von der Masse abheben und wahrgenommen werden. Sefar-Gewebe steckt in vielen Produkten des Alltags, wie beispielsweise Kunststoffbehälter, In-Mould Decoration (IMD), Tachometer und Folientastaturen. Das Sefar-Team freut sich auf eine erlebnisreiche Messe und freut sich auf Ihren Besuch!



VERANSTALTUNGEN

Weitere Termine und Informationen unter www.siebdruck-partner.de

SEMINARE / WORKSHOPS

Tampondruck „Kompakt“

Marabu, Tamm · 08. – 09.10.19

Siebdruck-Knowhow

Marabu/KIWO, Tamm · 15. – 16.10.19

Siebdruck-Knowhow

Marabu/KIWO, Wiesloch · 19. – 20.11.19

MESSEN

K 2019

Düsseldorf · 16. – 23.10.19

www.k-online.de

InPrint 2019

München · 12. – 14.11.19

www.inprintshow.com

TECSTYLE VISIONS 2020

Stuttgart · 30.01. – 01.02.20

www.tecstyle-visions.com

FESPA

Madrid · 24. – 27.03.20

www.fespa.com

DRUPA

Düsseldorf · 16. – 26.06.20

www.drupa.de

glasstec

Düsseldorf · 20. – 23.10.20

www.glasstec.de

HERAUSGEBER:

Siebdruck-Partner · Asperger Str. 4 · 71732 Tamm · Tel. (07141) 691-0 · Fax (07141) 691-247 · info@siebdruck-partner.de · www.siebdruck-partner.de

GESTALTUNG + REDAKTION:

Kissel + Wolf GmbH · In den Ziegelwiesen 6 · 69168 Wiesloch · Tel. (06222) 578-0 · Fax (06222) 578-100 · info@kiwo.de · www.kissel-wolf.com