

RAKEL

DAS KNOWHOW DER SIEBDRUCK-PARTNER

März

03/13

Gebündeltes Knowhow

**SIEB
DRUCK
PARTNER**

Individueller Service



SEFAR

KIWO

ULANO

VON LACKTRANSFER BIS FRONTFOLIE

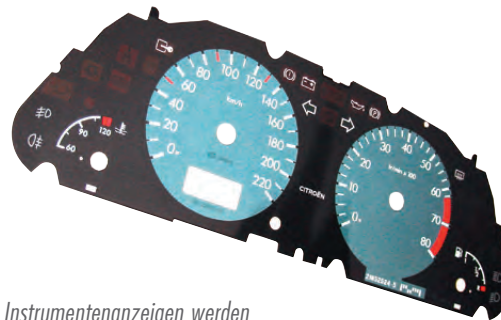
HAFTKLEBSTOFFE SIND NICHT NUR LIEBLINGE DER WERBEBRANCHE

In der letzten Raket-Ausgabe haben wir Ihnen siebdruckfähige Haftklebstoffe und ihre bevorzugten Einsatzgebiete vorgestellt. Heute erfahren Sie von konkreten Anwendungsbeispielen.

Mit Haftklebstoffen ausgerüstete Selbstklebeartikel haben eine breite industrielle Anwendung gefunden. Ein besonderes Einsatzgebiet für siebdruckfähige Haftklebstoffe auf Lösungsmittelbasis ist der Lacktransfer. Hierbei handelt es sich um Abziehbilder, die im Dekorbereich oder in der Werbebranche Verwendung finden. Je nach Einsatzgebiet und Motivgröße unterscheidet man zwischen Nass- und Trockentransfers.



Rückstandsfrei wiederablösbare Folien



Instrumentenanzeigen werden häufig mit Siebdruckklebstoff verklebt

Hauptanwendung für Siebdruckklebstoffe ist die selbstklebende Ausrüstung von Frontfolien. Für optische Anzeigeeinstrumente kommen insbesondere Polyester- und Polycarbonatfolien zum Einsatz. Auf diese werden Anzeigetexte, Sichtfenster und Skalen in verschiedenen, auch transparenten Farben gedruckt. Hauptanwendungsbereiche sind der Armaturenbereich im Automobilbau sowie Bedienelemente einer Vielzahl elektrischer Geräte.

Als weiteres Einsatzbeispiel seien Folientastaturen genannt, deren oberste Folie zum Erkennen und Bedienen der darunter liegenden Schaltkreise dient. Sie wird im Siebdruck unterseitig mit Dispersionshaftklebstoff oder lösemittelhaltigem, auf Kautschuk basierendem Haftklebstoff ausgerüstet.

Die Möglichkeit der partiellen Ausrüstung von Folien und Schäumen mit Haftklebstoffen wird überall da genutzt, wo früher Klebebänder als Befestigungsmittel dienten. Die Auswahl des jeweiligen Haftklebstoffsystems richtet sich nach dem Anforderungsprofil.

Fortsetzung auf Seite 2

INHALT:

TITELTHEMA

Den Kinderschuhen entwachsen:
Haftklebstoffe. S. 1 – 2

EDITORIAL

Walter Frick: Da ist
Bewegung drin! S. 2

SIEBDRUCK-PRAXIS

Branchentreff beim Open-House von
Farben-Frikell Braunschweig. S. 2

NEUHEITEN

Die neue Kapillarfilmgeneration ist
da: CDF-Vision von Ulano. S. 3

SIEBDRUCK-PRAXIS

Bleibt haften:
KIWOPRINT UV 92. S. 3

PORTRAIT

Neue Aussichten in „WISTA“: Neubau
von Farben-Frikell in Berlin. S. 4

KNOWHOW-ZENTRUM

Klein aber fein: die Betriebs-
anweisung. S. 5

PORTRAIT

Neuer Name, bewährte Qualität:
die Remigius Schneider GmbH. S. 5

SIEBDRUCK-PRAXIS

Marabu ist und bleibt Vorreiter im
Bereich Tampondruck. S. 6

MESSEN

Workshops, Seminare und
Messen der SDP. S. 6

IMPRESSUM

HERAUSGEBER:

Siebdruck-Partner

Asperger Straße 4 · 71732 Tamm
Tel. (07141) 691 230 · Fax (07141) 691 247
info@Siebdruck-Partner.de

GESTALTUNG + REDAKTION:

PragmCom Agentur für Kommunikation GmbH
Burgunderstraße 21 · 71717 Beilstein
Tel. (07062) 67 58 55 · Fax (070 62) 26 75 28
info@pragm.com



WALTER FRICK

Der individuelle Dialog mit Ihnen, unseren Kunden, steht im Mittelpunkt der Service-Angebote der Siebdruck-Partner-Gemeinschaft.

Jeder Vertriebspartner vor Ort richtet sich individuell auf die regionalen Bedürfnisse seiner Kunden aus. Sei es mit Open-House-Veranstaltungen, wie aktuell bei Farben-Frikell Braunschweig (s. rechts, Siebdruck-Praxis). Oder durch Workshops, die spezielle Verfahren und Anwendungen vermitteln, wie z. B. der Siebdruck-Partner Glasdruck-Workshop bei Frintrup in Bonn (s. Seite 6).

Auch müssen die Fachhändler immer wieder neue Anforderungen erfüllen. Beispielsweise durch Optimierung der Materialwirtschaft, Logistik und Dienstleistungen, wie es Farben-Frikell Berlin durch den Umzug in neue größere Räume beweist (s. Seite 4). Auch der Zusammenschluss zweier Vertriebspartner – wie im Fall der Remigius Schneider GmbH – zielt auf Bündelung von Knowhow und Optimierung des Leistungsangebotes zum Nutzen der Kunden (s. Seite 5). Die zukunftsorientierte Ausrichtung und das Engagement jedes einzelnen Vertriebspartners sind ganz besondere Stärken der Siebdruck-Partner.

Walter Frick
Sprecher der Siebdruck-Partner

Fortsetzung Einschränkungen gibt es praktisch nur bei der Verwendung von Weich-PVC, da hier die Gefahr der Weichmachermigration in die Klebstoffschicht besteht, sowie bei exotischen Compounds, die z. B. PVDF o. Ä. enthalten.

Vorteile des Siebdruckverfahrens:

- Exakt begrenzbar Klebstoffkontur, auch bei feinen Linien, frei stehenden Punkten und komplizierten geometrischen Mustern
- Kein Overspray, Stanzabfall oder sonstiger Klebstoffverlust durch flächige Beschichtung
- Genau definierbare und reproduzierbare Schichtdicken durch Auswahl verschiedener Siebdruckgewebe (von 5 – 160 µm Trockenschichtdicke pro Arbeitsgang)
- Wirtschaftliche Serienfertigung durch hohe Auftragsgeschwindigkeit und Verarbeitung im Mehrfachnutzen.

Durch die Umsetzung neuer Rohstoffe mit den dazugehörigen Trocknungs- und Vernetzungstechnologien in die Siebdruckanwendung werden sich in der Zukunft sicherlich noch viele weitere Einsatzmöglichkeiten für siebdruckfähige Haftklebstoffe ergeben.

Günter Perner, Kissel + Wolf GmbH
Weitere Informationen auf www.kiwo.de



Temporäre Tattoos werden als Lacktransfers mit speziell geprüften Klebstoffen hergestellt



Für Floor Graphics werden semi-permanente Haftklebstoffe verwendet

SIEBDRUCK-PRAXIS

JUBILÄUM IN BRAUNSCHWEIG

FARBEN-FRIKELL ÖFFNET DIE TÜREN

Am 25. und 26. April 2013 lädt Farben-Frikell Braunschweig anlässlich des 20-jährigen Jubiläums zum Open-House ein.



Fachgespräche und Wissensaustausch bei Farben-Frikell

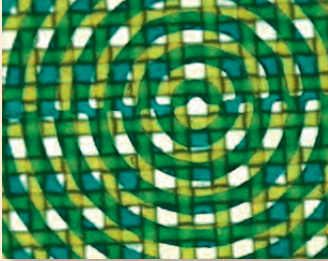
Vor dem letzten April-Wochenende erwartet die Besucher neben Vorträgen zur Textilveredelung, Kurzseminaren zu VersaWorks und Vorführungen zur Fahrzeugvollverklebung auch eine Ausstellung. Dort werden Hardware und Software präsentiert sowie Verbrauchsmaterialien und Zubehör verschiedener Hersteller für Werbetechnik und Siebdruck ausgestellt. Selbstverständlich werden auch Fragen beantwortet, ausführlich beraten und informiert. Vertreten sind beispielsweise die Unternehmen Roland, Mutoh, Orafol, Mac Tac, Poli Tape und natürlich die Siebdruck-Partner-Hersteller Marabu, KIWO, Sefar, Ulano.

Das Team von Farben-Frikell Braunschweig freut sich auf Ihren Besuch!

www.farben-frikell.de

FÜR ANSPRUCHSVOLLE DRUCKAUFGABEN: ULANO SCHÄRFT KAPILLARFILME

Vor über dreißig Jahren stellte Ulano erstmals den revolutionären CDF-Kapillarfilm (Capillary Direct Film) vor, der den Siebdruck nachhaltig verändern sollte.



Akkurate Maschenüberquerung

Zu diesem Zeitpunkt konnten erstmals wichtige Prozessparameter standardisiert und vereinfacht werden. Darüber hinaus konnte eine zehnmal höhere Druckauflage im Vergleich zu traditionellen Indirekt-Filmen erreicht werden. Kein Wunder, dass der CDF auf Anhieb der erfolgreichste Kapillarfilm weltweit wurde und seitdem als Synonym für Kapillarfilme gilt.

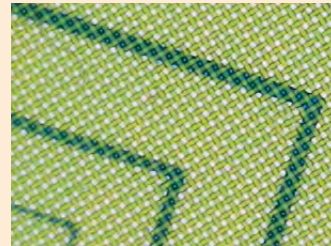
Mit dem neuen CDF-Vision ist es Ulano jetzt gelungen, ein Diazo-Fotopolymer (Dual-Cure) Kapillarfilm-System für höchste Ansprüche im industriellen Siebdruck zu entwickeln. Seine spezielle Rezeptur kontrolliert das Einsinken ins Gewebe und verbessert die Foto-Polymerisation. So wird eine schärfere Druckschulter und eine hohe mechanische Auflagenbeständigkeit erzielt. Eine genaue Partikelgrößenkontrolle reduziert Körnungseffekte für eine optimale Definition und Auflösung. Die spezielle Mikro-Oberflächenstruktur minimiert die hydrostatische Anziehung des Druckgutes unter hoher Luftfeuchtigkeit, wie auch die elektrostatische Aufladung bei geringer Luftfeuchtigkeit.

Der Ulano CDF-Vision wurde für den Einsatz mit UV- und lösemittelbasierenden Farben entwickelt und ist dabei stets einfach zu entsichten – ohne

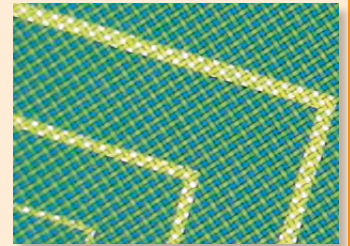
Emulsionsschleier oder Pigmenteinfärbungen. Der Kapillarfilm eignet sich besonders für anspruchsvolle Druckaufgaben in der Elektronik und Fotovoltaik, RFID-Chips und Folientastaturen, keramische Abziehbilder, CDs und DVDs, den Körper- und Flaschendruck, Vier-Farben-Raster sowie feinste grafische Detailarbeiten. CDF-Vision ist in den Schichtstärken 15 µm, 18 µm, 20 µm, 25 µm und 35 µm erhältlich.

Dirk Oelschläger, Ulano Deutschland

Mehr zum Thema unter www.ulano.com



Herausragende Kantendefinition im Positiv...



...wie auch im Negativ



Hochauflösend mit exakter Detailwiedergabe



Einzigartige Kantenschärfe

ALLESKÖNNER FÜR TECHNISCHE ANWENDUNGEN

Mit KIWO PRINT UV 92 bringt KIWO ein neues Produkt für Dekorfolien, Bedienblenden und optische Anzeigeelemente auf den Markt.

Typische Anwendungen des KIWO PRINT UV 92 sind der Automotive- und Elektronikbereich, Lacktransfers für Fahrrad- und Fahrzeugdekoration sowie Etiketten und Aufkleber für den Einsatz innen wie außen. Besondere Vorteile von KIWO PRINT UV 92 sind in der schnellen Vernetzung und der damit verbundenen kurzen Taktzeit zu sehen. Ein weiteres Plus ist die Lösemittelfreiheit. Auch für die Bedruckung von großformatigen Werbefolien ist dieser UV-Klebstoff bestens geeignet, da bei feinen Siebgeweben keine Gefahr des Eintrocknens in der Druckform besteht. Weitere besondere Merkmale sind sehr gute Wasser- und Alterungsbeständigkeit sowie gute Verträglichkeit mit vielen Druckfarben.

www.kiwo.de



KIWO PRINT UV 92 auf Applikationen

NEUER „ANSTRICH“ FÜR FARBEN-FRIKELL

Größer, schneller, schöner: Seit Mitte November ist Farben-Frikell in Berlin-Adlershof – der Stadt für Wissenschaft, Wirtschaft und Medien (WISTA) – direkt am S-Bahnhof Adlershof zu finden.

Das neue Gebäude bietet mehr als 2.000 m² Platz – und vereint nun alle Bereiche des Unternehmens unter einem Dach. Die pfiffige und großzügige Raumaufteilung bietet mehr Platz für Dienstleistung und Service. Und gleichzeitig deutlich verbesserte Arbeitsbedingungen für alle Mitarbeiter. Das Gebäude ist nach neuesten Erkenntnissen zur Energieeffizienz erbaut. Selbstverständlich mit einer emissionsfreien Heizungsanlage durch Luftwärme-Pumpen.

Farben-Frikell berät, schult und beliefert Kunden und Interessenten in den Bereichen Sieb- und Tampondruck sowie großformatiger Digitaldruck und zeigt die Integration der genannten Druckverfahren in der Produktion. Das Unternehmen arbeitet stetig an der weiteren Digitalisierung der Druckformherstellung als Serviceangebot für Sieb- und Tampondruckkunden.

Der Umzug und die damit verbundene Vergrößerung macht eine Ausweitung des Sortiments von Farben-Frikell möglich: In der Werbetechnik, bei den selbstklebenden Folien und vor allem im Bereich der Aluminium- und der Kunststoffverbundplatten (PVC, Acryl, PP, PC). Ein modernes Plattenzuschnitt-Center wurde im Februar 2013 installiert. Auch in die IT und Maschinen wird weiterhin investiert – für mehr Effizienz und Präzision sowie für ein kontinuierliches Wachstum.



Hier empfängt Sie Farben-Frikell in Berlin



Alles am richtigen Platz

Ja, die „RAKEL“ interessiert mich.
Bitte schicken Sie mir auch die nächsten Ausgaben Ihres Newsletters:

- in gedruckter Form
 als E-Mail-Newsletter

ABSENDER (bitte komplett ausfüllen)

Name _____

Firma _____

Abteilung _____

Straße _____

Postleitzahl _____ Ort _____

Telefon _____ Fax _____

E-Mail _____

Unterschrift _____



EIN STARKES INSTRUMENT

Betriebsanweisungen werden nach einem vorgegebenen praxisgerechten Aufbau erstellt. Es ist darauf zu achten, dass diese betriebsspezifisch erarbeitet und durch die Unterschrift des Unternehmers oder Vorgesetzten für die Mitarbeiter verbindlich werden. Sie sind somit auch arbeitsrechtlich von Bedeutung.

Darüber hinaus sind Betriebsanweisungen ein wichtiges Instrument in der Prävention. Vorteile sind:

- Zusammenfassung der wichtigsten Betriebssicherheitsaspekte
- Vereinfachung der Unterweisungen: die wichtigsten Informationen sind kurz und prägnant aufgeführt
- Alle können jederzeit wichtige Schutzmaßnahmen und Verhaltensregeln nachlesen

- Gesetzliche Vorgaben werden erfüllt und so herrscht höhere Rechtssicherheit für den Unternehmer oder Vorgesetzten

Die Betriebsanweisungen müssen mit den Mitarbeiterinnen und Mitarbeitern durchgesprochen werden. Auslegen oder Aushändigen von Betriebsanweisungen alleine reicht nicht aus. Sie müssen an geeigneten Stellen zugänglich gemacht werden, so dass sie von allen jederzeit gelesen werden können.

Klaus Cee, Leitung Qualität Umwelt Sicherheit bei Marabu

Jürgen Schwarz, Betriebsleiter bei Kissel + Wolf

Mehr Wissenswertes und Muster-Betriebsanweisungen unter www.bgrci.de/praevention/fachwissen/betriebsanweisungen

PORTRAIT

Der Name Steinmann ist in der Siebdruck-Branche seit Anfang der 1960er-Jahre ein Begriff. Auch die Remigius Schneider GmbH besteht seit 1976. Anfang 2013 haben sich diese beiden Firmen nun auch rechtlich zusammengeschlossen.

Von Anfang an setzten beide Häuser voll und ganz auf die Karte Siebdruck. So entstanden schnell zwei Komplettanbieter in Sache Farbe, Chemie, Gewebe und Maschinen. Remigius Schneider baute zusätzlich den Vertrieb von Planatol-Produkten als zweites Standbein auf. Der Vertrieb von Reinigungs- und Hygienepapier vervollständigte das Sortiment.

Ein kurzer Rückblick:

- **1989** Gründung der Siebdruck-Partner.
- **1994** Markus Schneider übernimmt die Geschäftsführung der Remigius Schneider GmbH in Waltenhofen.
- **2001** Umfirmierung in Steinmann Fachzentrum GmbH.
- **2003** Steinmann, Stuttgart, übernimmt den Marabu Vertriebspartner und Siebdruck-Partner Papier Fischer in Karlsruhe.
- **2005** Remigius Schneider GmbH erweitert ihr Portfolio um die Abteilung Werbetechnik.
- **Januar 2012** Übernahme der Steinmann Fachzentrum GmbH in Stuttgart durch die Remigius Schneider GmbH. Damit erfolgt seitens der beiden Siebdruck-Partner ein klares Bekenntnis zur Zukunft des Siebdrucks. Der Zusammenschluss ist auch ein starkes Signal an den Markt. Und mit Marabu, KIWO, Sefar und Ulano stehen die namhaften Hersteller begleitend zur Seite.
- **Oktober 2012** Die Steinmann Fachzentrum GmbH bezieht ihren neuen Firmensitz am Standort Kornwestheim.

FUSION:

REMIGIUS SCHNEIDER UND STEINMANN

- **Januar 2013** Die beiden Firmen verschmelzen auch rechtlich miteinander und firmieren unter dem Namen Remigius Schneider GmbH.

Das neue Unternehmen vereint geballte Kompetenz in puncto Fach-Knowhow, Servicestärke und Angebotsbreite. Im Gegensatz zu so manchem Webshop findet hier noch echte Beratung und fachliche Unterstützung vor Ort statt. Die enge Zusammenarbeit mit Dienstleistern und Lieferanten aus den verschiedensten Bereichen ist für die Kunden des Unternehmens ein weiteres großes Plus.

Die Produktion mit dem Spann- und Kopierservice hat ihren Sitz in Kornwestheim. Die Verwaltungszentrale wird nach Waltenhofen-Hegge verlagert, wo auch das große Hygieneartikel-Lager vorgehalten wird. Mittlerweile beschäftigt das Unternehmen mehr als 35 Mitarbeiter und erzielt über 8 Mio Euro Jahresumsatz.

www.remigius-schneider.de



Sitz der Verwaltungszentrale in Waltenhofen-Hegge

MASSGESCHNEIDERTE LÖSUNGEN VON MARABU

Marabu ist weltweit ein Begriff für hochqualitative Druckfarben und besonders für den Tampondruck. Der Tampondruck überzeugt durch den vielfältigen Einsatz auf den unterschiedlichsten Bedruckstoffen.

Durch die Erfahrung aus über 60 Jahren in der Branche hat Marabu für jedes Anwendungsgebiet die richtige Lösung. Dazu gehören beispielsweise: Spielzeug, Tagless-Verfahren, Werbemittel und Büroartikel, Audio- und Elektroartikel, Sportartikel, Verpackung und Flaschenverschlüsse, Medizinische Produkte, Technische Markierungen, Glas und Keramik, Farbmanagement für Grafiker und Produktdesigner etc.

Die gesamte Palette der Marabu Tampondruckfarben gibt es in einer Sortimentsübersicht mit Bedruckstofftabelle auf www.marabu-druckfarben.de.



HOHLGLAS-SIEBDRUCK-WORKSHOP

Die Siebdruck-Partner laden Sie ein zu einem Hohlglas-Siebdruck-Workshop bei Frintrup in Bonn am Rhein. Die Teilnahme ist für Sie kostenlos!

- Und das sind die Themen auf einen Blick:
- Professionelle Druckvorstufe
 - Schablonenherstellung in Perfektion
 - Organische Farbsysteme auf UV- und Lösemittelbasis
 - Glasdruck live & in aller Schärfe

... SCHARF AUF GLAS!

Die genauen Termine entnehmen Sie bitte dem Veranstaltungskalender auf dieser Seite. Sie können den Workshop an einem oder zwei halben Tagen mit Abendveranstaltung besuchen.

Informationen erhalten Sie bei
Gunda Klein, Trainingscenter Hans Frintrup GmbH
E-Mail g.klein@frintrup.de, Telefon +49 228 403997-0

Anmeldeschluss ist der 10. März 2013
Die Siebdruck-Partner freuen sich auf Sie!

VERANSTALTUNGEN

SEMINARE

Seminar „Siebdruck-Knowhow aus erster Hand“
Tamm · Marabu, 05. – 06.03.2013

Siebdruck-Intensivkurs
CH-Thal · Sefar, 18. – 19.03.2013

Farbmetrik „Die Welt der Farben und Effekte“
Tamm · Marabu, 09.04.2013

Siebdruck – 4-Farb-Rasterdruck
Tamm · Marabu, 16. – 17.04.2013

Tampondruck „Kompakt“
Tamm · Marabu, 23. – 24.04.2013

Seminar „Siebdruck-Knowhow aus erster Hand“
Wiesloch · KIWO, 14. – 15.05.2013

KIWO-Klebstoff-Seminar, Anwendung von Siebdruck-Klebstoffen
Wiesloch · KIWO, 16.05.2013

HOHLGLAS-SIEBDRUCK-WORKSHOP

19.03.2013, 9.00 – 17.30 Uhr

19.03.2013, 13.00 – 17.30 Uhr und
20.03.2013, 9.00 – 13.00 Uhr

20.03.2013, 9.00 – 17.30 Uhr

20.03.2013, 13.00 – 17.30 Uhr und
21.03.2013, 9.00 – 13.00 Uhr

Ort: Trainingscenter Hans Frintrup GmbH
Anmeldung: g.klein@frintrup.de

MESSEN

AFIP Advanced Functional and Industrial Printing
Düsseldorf, 06. – 07. März 2013
www.afip2013.org

FESPA 2013
London, 25. – 29. Juni 2013
www.fespa.com

K 2013
Düsseldorf, 16. – 23. Oktober 2013
www.k-online.de

weitere Termine und Infos unter www.Siebdruck-Partner.de